

DİMİN

MADENCİLİK

SAN.TİC.A.Ş.

 **imin**



“**Demir**  
**Krom**  
**Bakır**  
**Mangan**”

## **DİMİN**

### **Madencilik,**

2008 yılında Dimer Grup'un madencilik iştiraki olarak kurulmuştur. Şirketimizin faaliyet alanı metal madenciliği ve ihracatıdır. Bünyesinde yaklaşık olarak 350 çalışanı ile Türkiye'nin önde gelen Demir cevheri üreticilerindedir. Bu alanda lider durumdadır. Açık ocak yöntemi ile çıkarılan Demir cevheri, zenginleştirme tesisinde yüksek tenörlü konsantre haline getirildikten sonra gerek Türkiye içindeki demir çelik fabrikalarına gerekse yurt dışındaki tesislere sevk edilmektedir. Bunların dışında Dimin Madencilik, bakır, altın gibi kıymetli metallerde de maden araştırma faaliyetlerine devam etmektedir. Bu amaçla geliştirilen sahalarda üretim faaliyetleri planlamaktadır.



Bingöl'e 40 km. Genç ilçesine 30 km. uzaklıktadır. Manyetit yönünden zengin demir cevheri işletmesidir.

## **Bingöl** **Avnik** **Demir** **İşletmesi**





## Beyşehir Krom İşletmesi

Konya'ya 90 km. Beyşehir ilçesine 20 km. uzaklıktadır.  
Krom rezervi açısından zengin bir işletmedir.



## Lojistik ve Liman Sevkiyatı

Hatay'ın İskenderun ilçesinde bulunan, MMK Metalurji Sanayi Ticaret ve Liman İşletmeciliği'ndeki Dimin Madencilik'e ait depodan, çeşitli ülkelere demir cevheri ihracatı yapılmaktadır.

## “ Suveren Tren İstasyonu

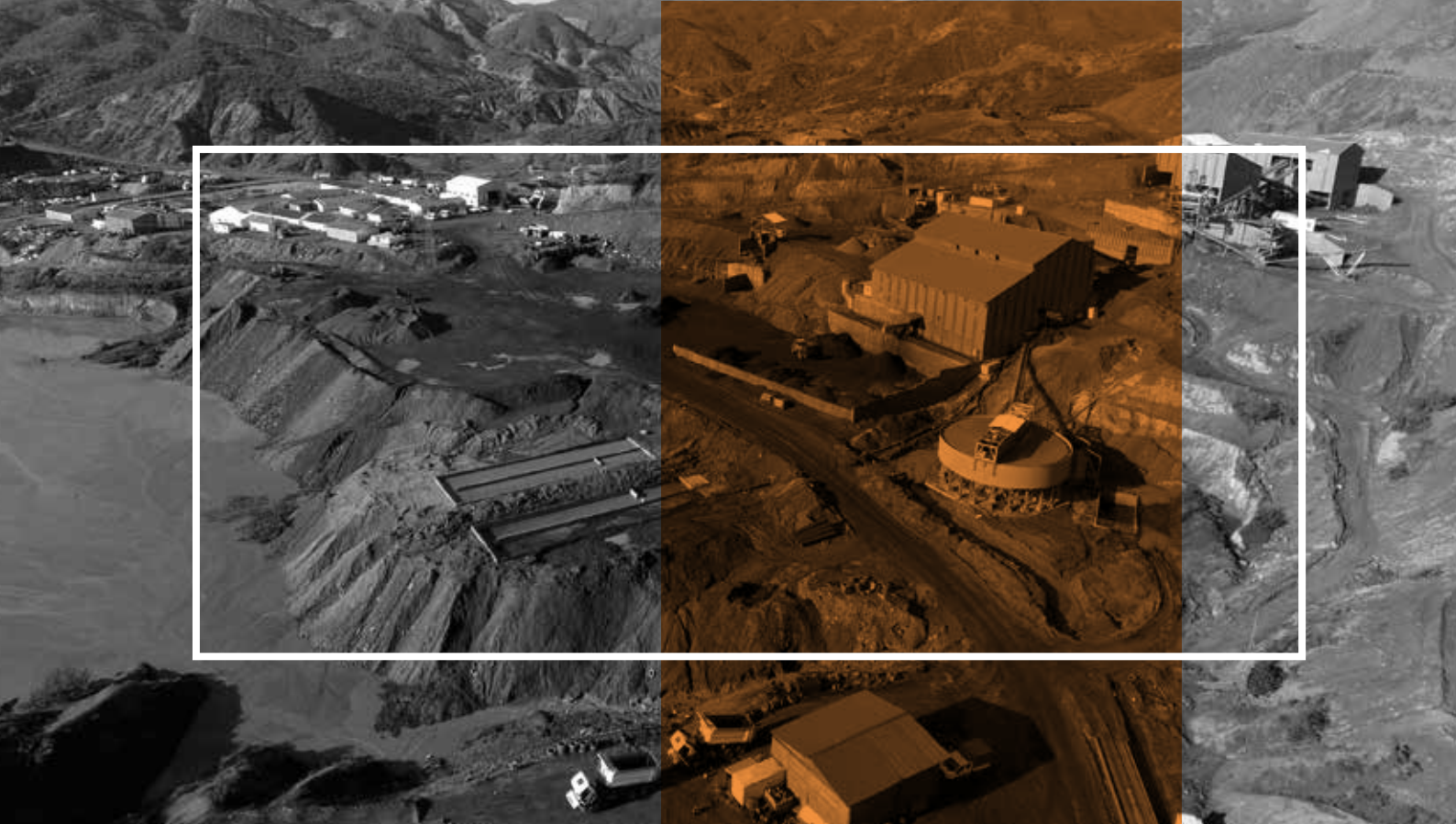
Suveren Tren İstasyonu, maden sahasına 14 km uzaklıktadır. Maden sahasından Suveren Tren İstasyonuna kamyonlar ile demir cevheri sevk edilerek Dimin Madencilik'e ait stok sahasında depolanır. Demir cevheri vagonlara yüklenerek sevkiyatı sağlanmaktadır.





# İş Güvenliği ve Çevre Politikası

DİMİN Madencilik A.Ş. "İş Sağlığı ve Güvenliği"ne önem veren, çevreyi koruyan, doğaya saygılı" sürdürülebilir madenciliğin temel ilkelerini benimsemiş, Türkiye'nin öncü madencilik şirkettir. Projelerinde ve yatırım programlarında çevreyi ve insan sağlığını ön planda tutan, bütün faaliyetlerinde etkin çevre yönetim uygulamalarını, çevresel performans kriterlerinin sürekli iyileştirilmesini politika olarak benimsemiş bir şirkettir. Yönetim ekibi ve personelleri bu politikanın uygulanmasını, çevre yönetim sisteminin sürekliliğini sağlamakla ve bu konulardaki performansını geliştirerek şirketin kamuoyundaki saygınlığını arttırmakla yükümlüdürler.



Dimin Bir Dimer Grup  
Markasıdır.



[www.dimin.com.tr](http://www.dimin.com.tr)